

SCHLEPPSCHLAUCHVERTEILER

Patent angemeldet

Distributeur par tuyaux traînés

Verstopfungsfrei
Exempt d'engorgements

Gleichmäßige Verteilung auch an Hanglagen
Distribution régulière aussi aux pentes

Gelenkwellen- oder Hydraulikantrieb
Entraînement hydraulique ou arbre à cardan

Fankhauser Perfekt

Kompakte Transportstellung
Position de transport compacte

Geringer Platzbedarf zum Versorgen
Peu de place nécessaire dans la remise

Niedrige und kompakte Bauart
Style bas et compact

Perfekte Sicht nach hinten
Vue parfaite vers la derrière

Niedriger Schwerpunkt
Bas centre de gravité

Geringes Eigengewicht
Bas poids propre

Voll hangtauglich
Equilibrage entier aux pentes



■ kompakte Transportstellung
Position de transport compacte

■ Geringer Kraftbedarf
Besoin de force peu

■ Gelenkwellen- oder Hydraulikantrieb, geeignet für jedes Fahrzeug
Entraînement hydraulique ou arbre à cardan, propre à chaque véhicule

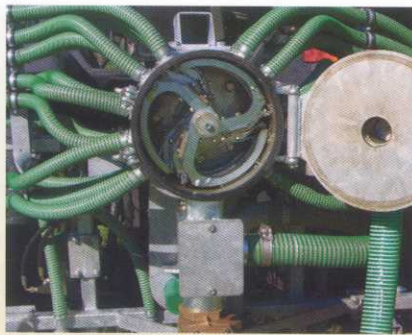


■ Transportbreite 2,5 m
Largeur de transport 2,5 m

■ Sicherheit mit Keilriemenantrieb
Sécurité avec entraînement courroie



Maschinenfabrik Malters
FANKHAUSER



- **Wartungsarm durch sehr wenig Verschleissteile**
Entretien pauvre par très peu de pièces d'usure
- **Fremdkörper- und Steinabschneider mit Schieberentleerung**
Séparation de corps étrangers et des pierres avec vidage à coulisse en série
- **Gute Zugänglichkeit für Wartung**
Bon accès pour entretien

- **Patentierter, verstopfungsfreier Radial-Verteilkopf mit Drucksystem**
Tête de distribution radiale brevetée, exempt d'engorgements avec système de pression
- **Genauere Verteilung**
Distribution précise
- **Überdruckventil serienmässig**
Soupape de sûreté en série



- **Anfahrsicherung mit Oeldruckzylinder serienmässig**
Blocage de démarrage avec cylindre de pression d'huile en série



- **Perfekte Verteilgenauigkeit auch bei extremen Hanglagen**
Précision de distribution parfaite aussi aux pentes extrêmes
- **Reduktion der Stickstoffverluste um 45%**
Reduction des pertes d'azote de 45%
- **Reduktion der Geruchsbelastung während und nach der Ausbringung**
Rèduction de la charge d'odeurs pendant et après la distribution
- **Bessere Verteilgenauigkeit**
Meilleure précision de distribution
- **Unempfindlich gegen Windeinflüsse**
Insensible aux influences de vent
- **Geringere Futtermverschmutzung, somit besseres Futter**
Peu de pollution de fourrage, ainsi fourrage meilleur
- **Ausbringung auch bei späteren Vegetationsstadien möglich**
Distribution également possible en cas de phases de végétation tardives
- **Steigerung Ihrer Erträge**
Augmentation de vos rendements

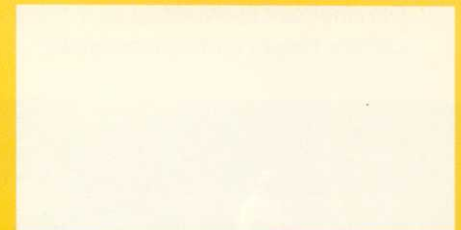


- **Einziger Verteiler bei welchem die Verteilerarme auch im abgestellten Zustand klappbar sind. Dadurch perfekte Zugänglichkeit für Wartung**
Seul distributeur avec bras de distribution repliables aussi en état arrêté, de cette façon accès perfect pour entretien

Option

- **Schaummarkiergerät / Appareil de marquage d'écume**
- **Beleuchtung / Eclairage**
- **Hydraulisch klappbar / Hydrauliquement repliable**
- **Fassanbau / Montage au camion-citerne**
- **Hangausgleich // Equilibrage aux pentes**
- **Spezialanfertigungen / Fabrications spéciales**

Typ Type	Arbeitsbreite Largeur de travail	Anz. Schlauch-Abgänge Qté de sorties de tuyaux	Anfahrsicherung serienmässig Blocage de démarrage en série	Transportbreite Largeur de transport	Doppelt einklappbar doublement repliable	Gewicht Poids
SP72/24	7,2 m	24	ja	2,5 m	nein	450 kg
SP90/30	9,0 m	30	ja	2,5 m	ja	490 kg
SP12/40	12,0 m	40	ja	2,5 m	ja	590 kg
SP15/50	15,0 m	50	ja	2,5 m	ja	680 kg



Maschinenfabrik Malters
FANKHAUSER

Luzernstrasse 36 Tel. +41 41 497 11 58
CH-6102 Malters Fax +41 41 497 20 44
fankhauser@fankhauser-malters.ch
www.fankhauser-malters.ch