

# FAMA Hydro Power



Qualität durch Eigenbau und Eigenkonstruktion  
Qualité par production et construction propre

Fertigung nach CE-Richtlinien  
Fabrication selon directives CE

DER STÄRKSTE HEUKRAN LE PLUS FORT PONT ROULANT

2000 kg 6m To

## FORCE DE LEVAGE

Avec coupure de surcharge hydraulique

## HUBKRAFT

Mit hydraulischer Überlastabschaltung



- Variante: mit/ohne Querfahrwerk  
*Variante: avec/sans translation*
- Konstruktion und Fertigung im Baukastensystem  
*Construction et fabrication selon système module*
- Jederzeit erweiterbar ab Grundgerät  
*En tout temps extensible à partir du modèle de base*

## Load Sensor

Proportional-Funksteuerung  
*Commande à distance par radio proportionnel*



- Grosse Komfort-Kabine mit Sicherheitsverriegelung und Zweihand-Eurosteuerung  
*Grande cabine de confort avec verrouillage de sécurité et commande à deux mains EURO*
- Vollhydraulisch, maximale Arbeitsgeschwindigkeiten  
*Entièrement hydraulique avec grandes vitesses de travail maximales*
- Bärenstark und robust  
*Fort comme un boeuf et robuste*
- Allseitig geführter Doppel-Teleskopausleger  
*Bras double-télescopique avec guide partout*

Variante mit Proportional-Funksteuerung  
*Variante avec commande à distance par radio proportionnel*

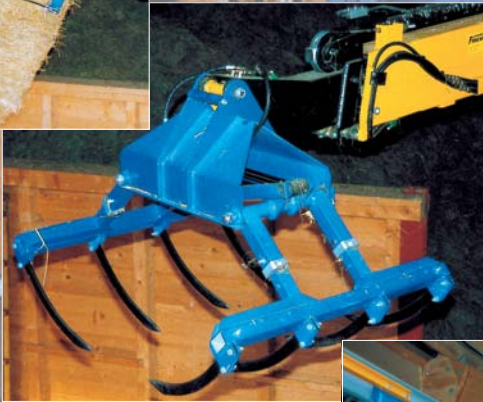


Maschinenfabrik Malters  
**FANKHAUSER**



■ Greiferhochstellung hydraulisch zum Schoppen und Ballen stapeln  
*Dispositif de bourrage hydraulique pour fourrer et empiler des balles*

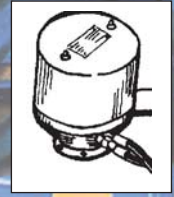
■ Robuster und in der Grösse verstellbarer Greifer  
*Grappin robuste et réglable au volume*



■ Hohe Schliesskraft  
*Haute force de fermeture*

■ Geringe Einbauhöhe  
*Faible hauteur d'installation*

■ Geschmiedete + gehärtete Zinken  
*Dents forgés + trempés*



■ Endlos drehbar  
*Rotation continue*

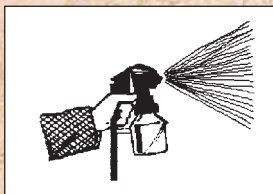
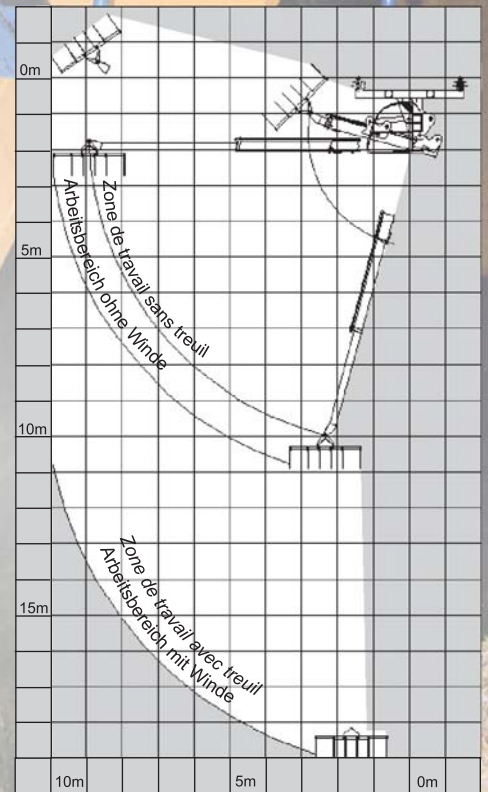
■ Für jede Scheune das richtige Modell durch Modulbauweise  
*Pour chaque grange le modèle parfait au moyen de la méthode à modules*

■ Hydraulikschläuche geschützt in Ausleger  
*Flexibles hydrauliques protégés dans le bras*



■ Extrem niedrig gebautes Doppelketten-Hubwerk  
*Treuil à double chaînes construit extrêmement bas*

■ Hydraulische Hochstellung  
*dispositif de bourrage hydraulique*



■ Pulverbeschichtung für hohe Qualität und Werterhaltung  
*Revêtement de poudre pour la haute qualité et le maintien de la valeur*

■ Stufenlose Fahr- und Drehgeschwindigkeit  
*Vitesse d'avancement et de rotation continue*



■ Kugeldrehkranz  $\phi$  100 cm  
*Couronne dentée à roulements  $\phi$  100 cm*

■ Hochleistungs Hydromotoren  
*Grande capacité des hydromoteurs*



■ Drei-Kreishydraulik mit Leisepumpe  
*Système hydraulique avec triple-circuit avec pompe silencieuse*

■ Servicefreundliche Konstruktion  
*Construction avec entretien agréable*

■ Einfach- und Tandemlaufwerke  
*Trains de roulement de tandem et simples*

■ Spezielle Fahrwerksvarianten  
*Variante de châssis spéciales*

■ Grosses Tankvolumen  
*Grand volume de réservoir*

■ Fahrtrieb beidseitig  
*Entraînement d'avancement double*

**Maschinenfabrik Malters**  
**FANKHAUSER**

Maschinenfabrik, 6102 Malters, Tel. 041/497 11 58, Fax 041/497 20 44